

## AX88179 ドライバのインストール

### 使用須知：

1、ドライバをインストールしてからアクティブ化してください。その後に LAN アダプターをコンピュータに接続します。操作の順番を逆にすると、ネットワークカードドライバが正常にアクティブ化されない可能性があります。

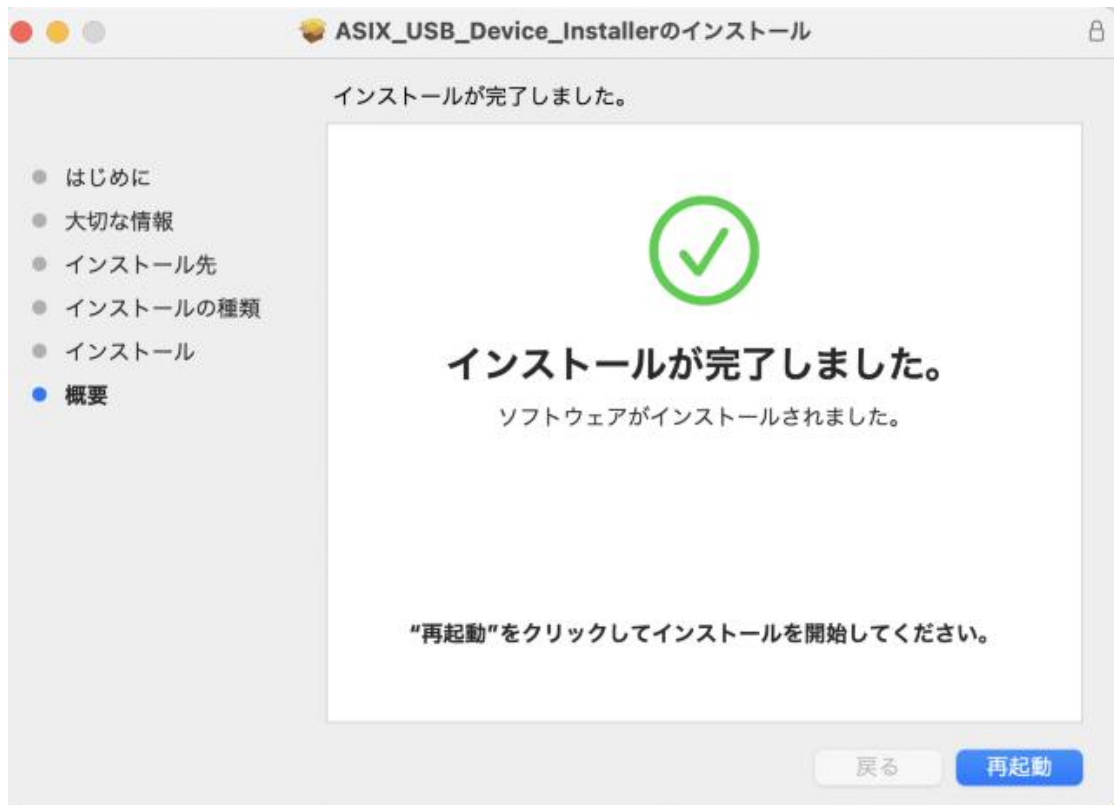
2、MacOS 12 以降はシステム整合性保護 (SIP) を無効化する必要はありません。

### ステップ：

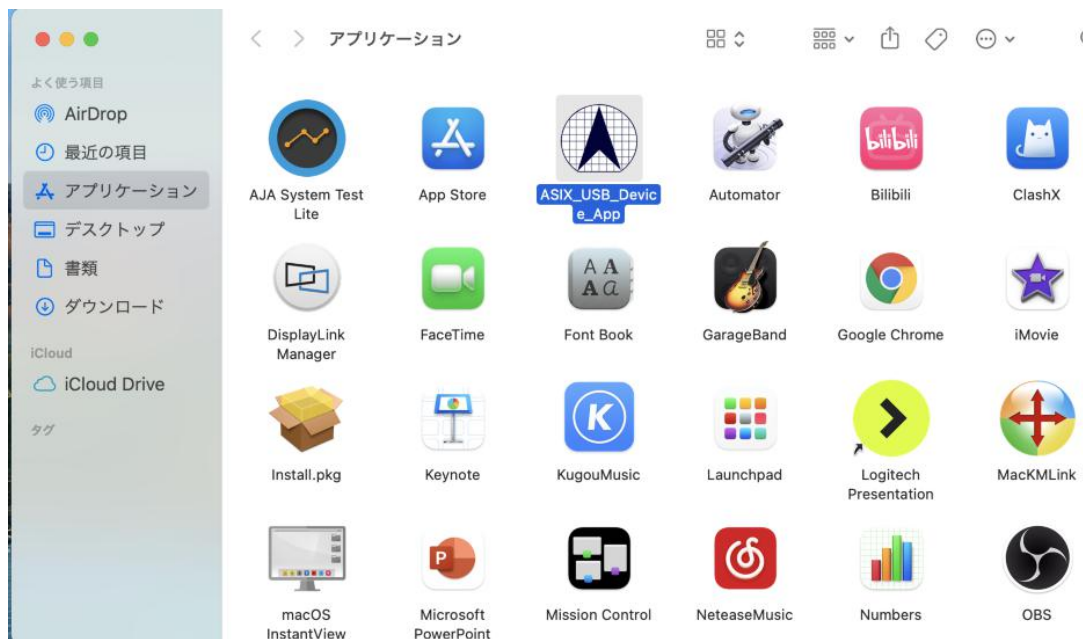
1、ダウンロードしたドライバファイルを開き、ドライバのインストールを行います。



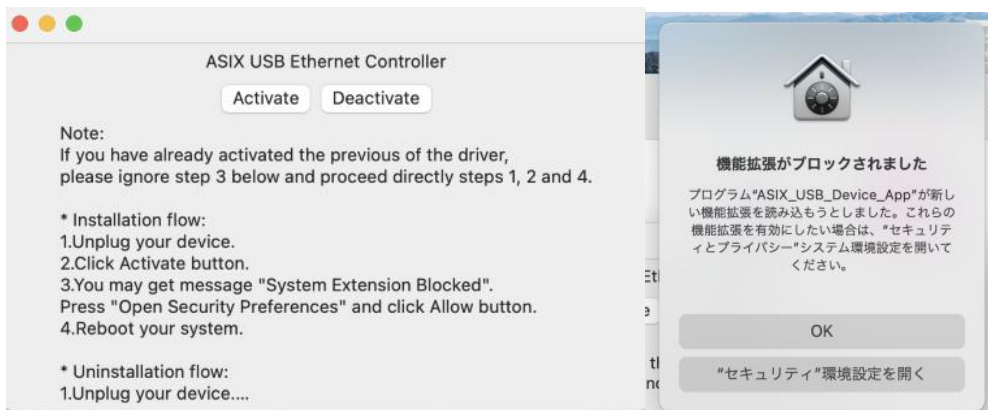
2、インストールが完了したら[再起動]をクリックして PC を再起動してください。



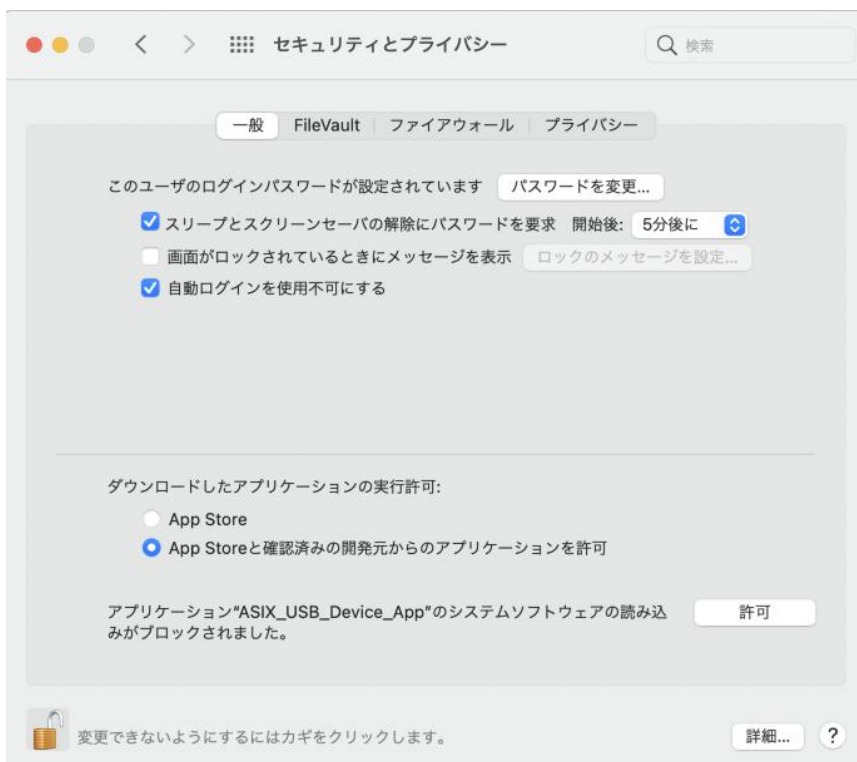
- 3、  
メニュー「アプリケーション」をクリックし、「ASIX\_USB\_Device\_APP」を開きます。



- 4、「Activate」をクリックし、ポップアップウィンドウで「セキュリティ環境設定を開く」をクリックします。

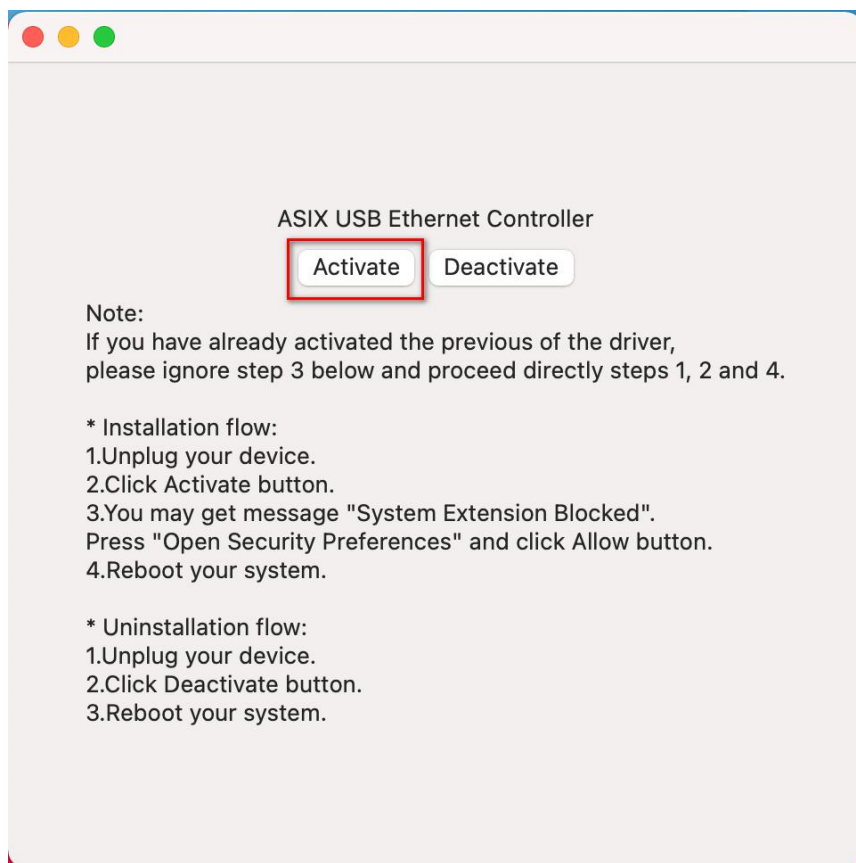


5、左下の「ロック」アイコンをクリックし、「許可」ボタンをクリックします。



6、引き続き「Activate」をクリックし、ウィンドウを閉じます。

注 : 「Activate」をクリックしたらウィンドウを直接閉じてください。応答はありません。



- 7、LAN アダプターと LAN ケーブルを接続し、アダプターを PC に接続します。
- 8、WIFI アイコンをクリックし、WIFI をオフにしてから、[ネットワーク設定]をクリックし、[AX88179]を見つけます。ステータスが[接続済み]と表示されます。「AX88179」が見つからない場合は、LAN アダプターを PC から取り外し、PC を再起動して手順 6～8 を一回繰り返してみます。

